

20' HC-OPEN SIDE (CPI)

Avec: 30480 KGS Max. Poids Brut

5 anneaux d'arrimage encastrés

Portes côté droit



Vues en 45 degrés



Mur latéral gauche

4 pièces d'évents sur la paroi latérale gauche



Extrémité avant



Porte d'extrémité arrière



Paroi latérale gauche interne avec anneaux d'arrimage (10 PCS)



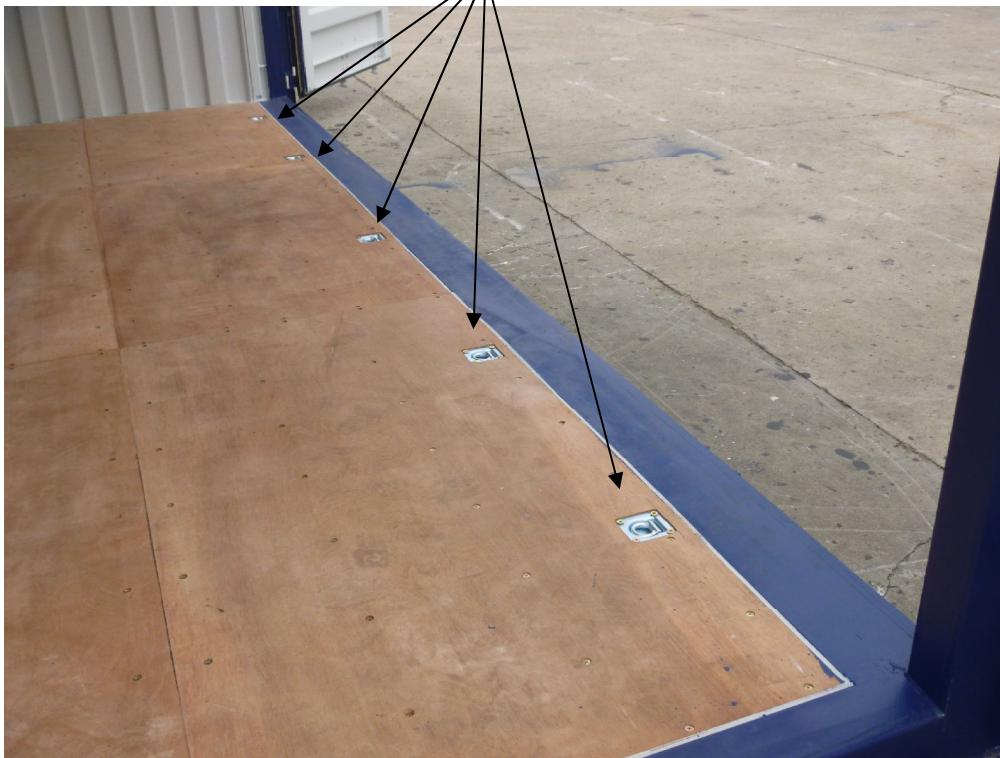
En-tête de porte côté droit interne avec 5 anneaux d'arrimage



Toutes les portes ouvertes



5 anneaux d'arrimage encastrés au sol



Anneaux d'arrimage encastrés avec charges de travail 1500KGS



Deux portes latérales du milieu s'ouvrent



Portes latérales ouvertes (270 degrés)



Portes arrière ouvertes (270 degrés)



Toiture



CSC Plaque



Dimensions & |xcnwcvkqpu

30 "Fkogpukqpu"Gzvgtpg<
 Nqpiwgt<"827:"oo"1"Nctigwt<"465:"oo"1"
 Jcwgwt<"4:;8"oo0

40 "Fkogpukqpu"Kpvgtpg<
 Nqpiwgt<"7:;:"oo"1"Nctigwt<"44:9"oo"1"
 Jcwgwt<"4829"oo0

50 "Fkogpukqpu"f)qwxgtvwtg"fg"rqtvvg"
 f)gzvt²okv²<
 Nctigwt<"4448"oo"1"Jcwgwt<"46;6"oo0

60 "Fkogpukqpu"f)qwxgtvwtg"fg"rqtvvg"ncv²tcng<
 Nctigwt<"7:68"oo"1"Jcwgwt<"46;6"oo0

70 "Ecrcekv²"ewdkswg"kpvgtpg<
 57.2"o³vtgu"ewdgu0

80 " |xcnwcvkqpu<
 Charge utile max.: 27180kgs
 Tare: 3300kgs

Rqkfu"Dtwv"Ocz<"526:2miu